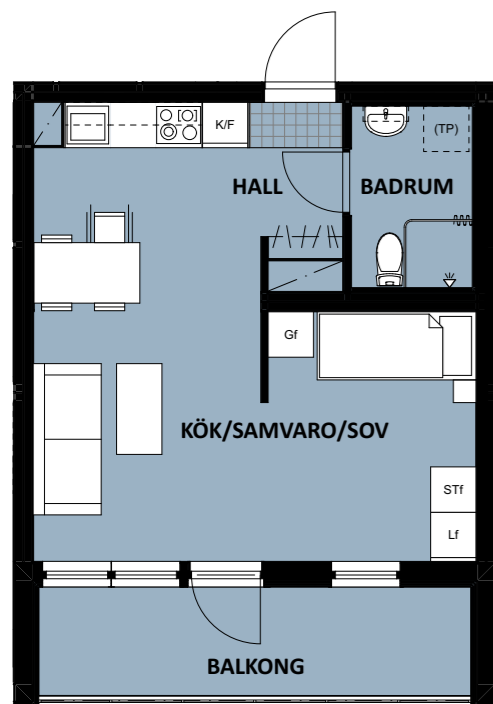
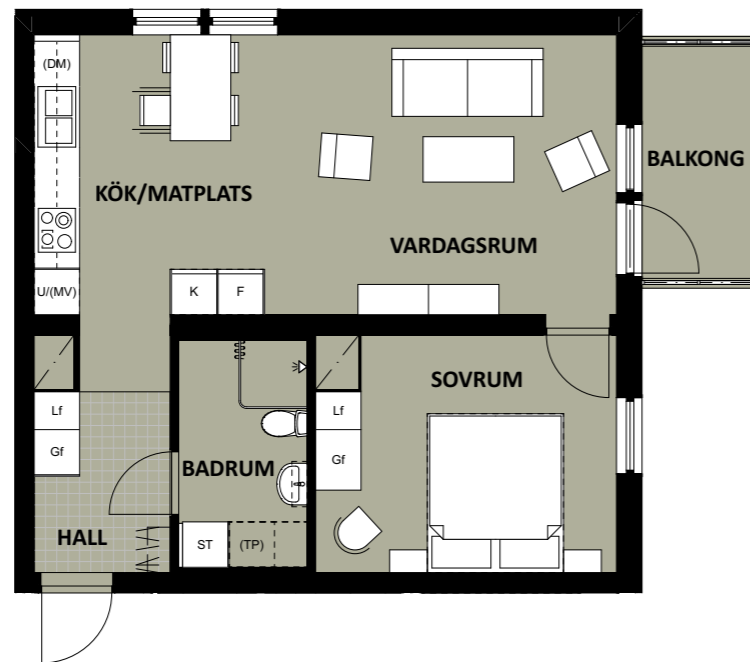


Lägenheternas totala boarea är avrundad till närmaste heltal.



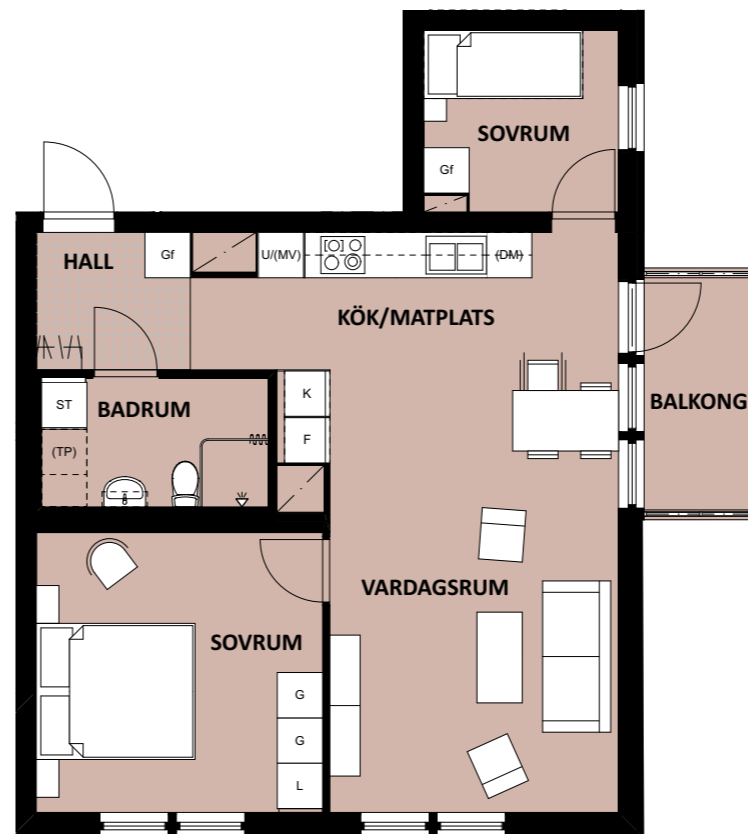
**TYP 1**

1 RoK - ca 35 m<sup>2</sup>  
14 st



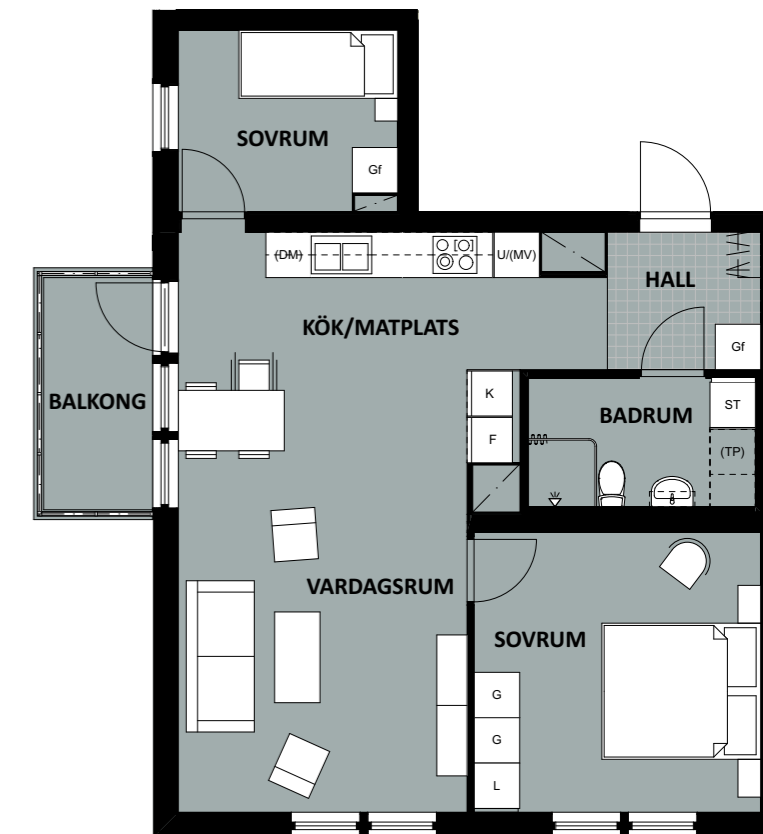
**TYP 2**

2 RoK - ca 54 m<sup>2</sup>  
14 st



**TYP 4**

3 RoK - ca 65 m<sup>2</sup>  
7 st



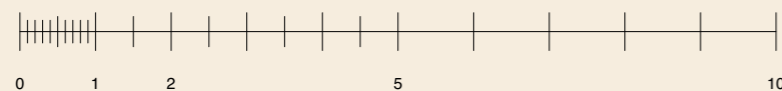
**TYP 5**

3 RoK - ca 66 m<sup>2</sup>  
7 st

Förklaringar:

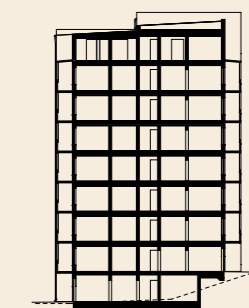
|                        |                    |
|------------------------|--------------------|
| Inbyggnadsugn          | Garderob           |
| Plats för microvågsugn | Garderob flyttbar  |
| Kyl / Frys             | Linneskåp          |
| Kylskåp                | Linneskåp flyttbar |
| Frysskåp               | Städskåp           |
| Plats för diskmaskin   | Städskåp flyttbar  |
| Plats för tvättpelare  | Klädkammare        |

SKALA 1:100



Normalplan

- Plan 7 vind
- Plan 6 (1600)
- Plan 5 (1500)
- Plan 4 (1400)
- Plan 3 (1300)
- Plan 2 (1200)
- Plan 1 (1100)
- Plan 0 (1000)
- Plan -1 (900)



Med reservation för viss avvikelse och eventuella tryckfel.  
Lägenheternas totala boarea är avrundad till närmaste heltal.